



1837-2007
εορτασμός

170 ετών

Η έρευνα ενισχύουσα τις προπτυχιακές σπουδές στο ΕΜΠ

Καθ. Ν. Μήτρου (Σχολή ΗΜΜΥ)

Αντιπρ. Συγκλητικής Επιτροπής Προπτυχιακών Σπουδών



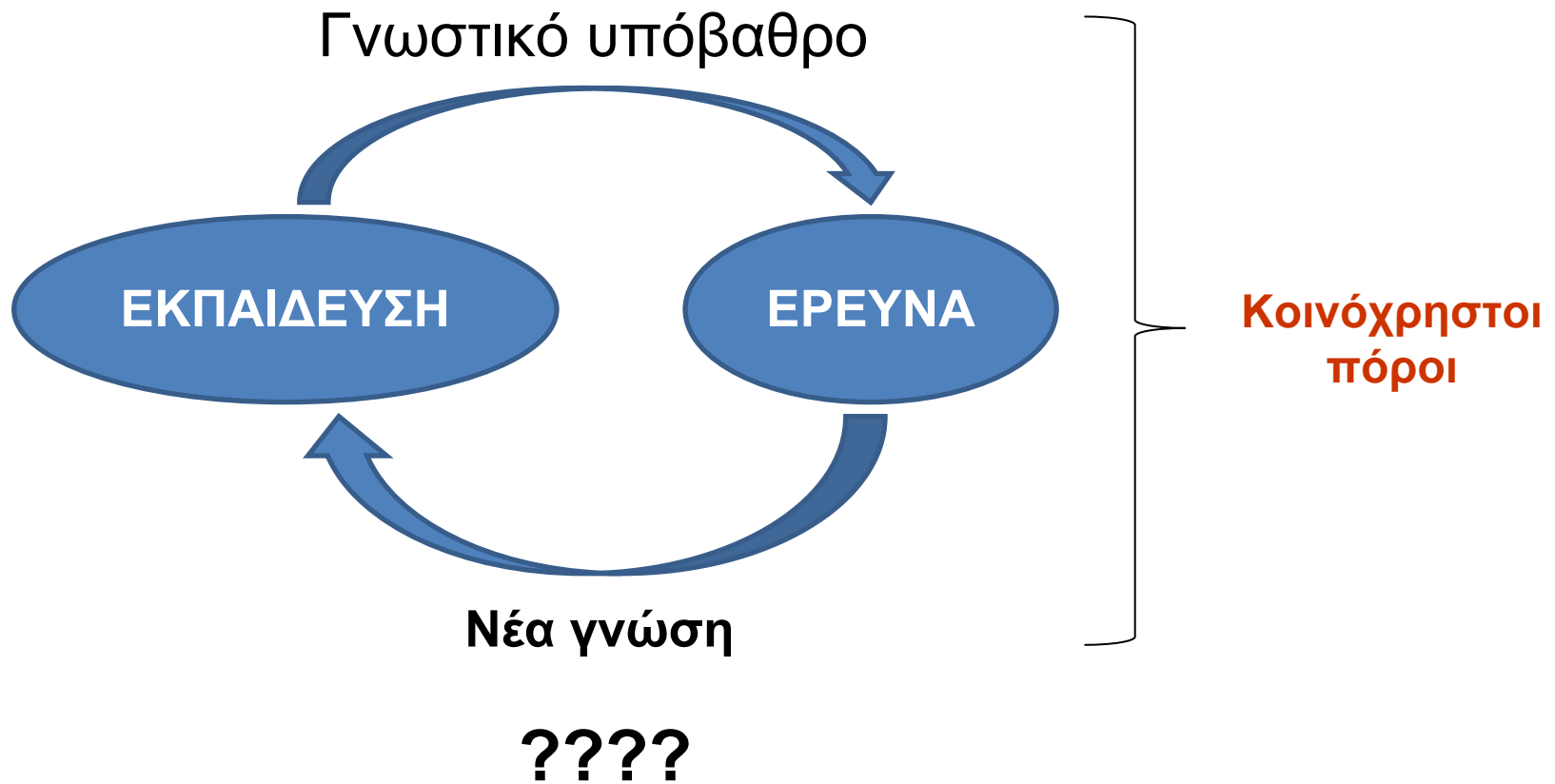
Έρευνα & Εκπαίδευση:

- οι δύο αλληλοτροφοδοτούμενες συνιστώσες του Πανεπιστήμιου
- Η ειδοποιός διαφορά του από
 - Ιδρύματα μόνον εκπαιδευτικά
 - Κέντρα μόνον ερευνητικά

Η συνέλιξη εκπαίδευσης & έρευνας



1837-2007
εορτασμός **170** ετών





- Μονάδες διεξαγωγής έρευνας: Εργαστήρια-Τομείς
- Φυσικά υποκείμενα:
 - ΔΕΠ
 - Μεταπτυχιακοί
 - Προσωπικό υποστήριξης (ΕΤΕΠ, ΕΕΔΙΠ)
- Μεταπτυχιακά προγράμματα
 - Κυρίως → Διδακτορικό
- Τύπος έρευνας:
 - Κυρίως εφαρμοσμένη
- Χρηματοδότηση:
 - Χρηματοδοτούμενα ερευνητικά προγράμματα (ΕΕ, ΓΓΕΤ, ...)
 - Υποδομές και από Δημόσιες Επενδύσεις & άλλες αναπτυξιακές δράσεις

Η έρευνα ενισχύει τις Προπτυχιακές Σπουδές στο ΕΜΠ



1837-2007
εορτασμός **170** ετών

- **Με διάθεση υλικοτεχνικών πόρων**
 - Οικονομικών πόρων
 - Από τα διαθέσιμα της ΕΔΕΙΛ
 - Από το ΕΠΙΣΕΥ
 - Εξοπλισμού και άλλης υποδομής
 - Από τα διαθέσιμα της ΕΔΕΙΛ
 - Από τα ερευν. προγράμματα (κυρίως για διπλωματικές εργασίες)
- **Με διάθεση ανθρώπινου δυναμικού**
 - μεταπτυχιακών σπουδαστών

Κονδύλια ΕΔΕΙΛ για την Εκπαίδευση



1837-2007
εορτασμός **170** ετών

ΠΡΟΫΠΟΛΟΓΙΣΜΟΣ ΔΙΑΘΕΣΙΜΩΝ Ε.Λ.Κ.Ε. ΕΤΩΝ 2007 & 2008

	ΤΙΤΛΟΣ ΠΡΟΓΡΑΜΜΑΤΟΣ	ΠΡΟΫΠ/ΜΟΣ 2007		ΠΡΟΫΠ/Μ ΟΣ 2008	
	ΕΚΠΑΙΔΕΥΤΙΚΕΣ ΛΕΙΤΟΥΡΓΙΕΣ				
	Υποτροφίες Υποψηφίων Διδασκόντων	1.025.000		1.125.000	
	Αμοιβές ΥΔ για συμμετοχή στην επίβλεψη εκπόνησης διπλωματικών εργασιών και στην εκπαιδευτική και ερευνητική δραστηριότητα των Εργαστηρίων	500.000		600.000	
	Ειδικές Εκπαιδευτικές Δράσεις των Σχολών	78.000		115.000	
	Αμοιβές ΕΤΕΠ για συμμετοχή στην εκπόνηση των διπλωματικών εργασιών & στα εργαστηριακά μαθήματα	60.000		0	
	Ηλεκτρονική Διαχείριση Φοιτητικών Θεμάτων	50.000		0	
	Ενίσχυση Φοιτητικής Μέριμνας	40.000		50.000	
	ΣΥΝΟΛΟ 1	1.753.000	34%	1.890.000	40%



ΠΡΟΫΠΟΛΟΓΙΣΜΟΣ ΔΙΑΘΕΣΙΜΩΝ Ε.Λ.Κ.Ε. ΕΤΩΝ 2007, 2008 (συν)

		ΕΡΕΥΝΑ ΚΑΙ ΑΝΑΠΤΥΞΗ			
		Αναπτυξιακό Πρόγραμμα Σχολών	900.000		1.200.000
		Επιστροφή 15% στις Σχολές	250.000		300.000
		Βασική Έρευνα	470.000		500.000
		Υποστήριξη Λειτουργιών του ΚΗΥ	50.000		90.000
		Υποστήριξη Λειτουργιών του ΚΕΔ	40.000		
		Υποστήριξη Λειτουργιών Πανεπιστημιακών Εκδόσεων	50.000		
		ΣΥΝΟΛΟ 2	1.760.000	34%	2.090.000 40%

Επιχορήγηση από ΕΠΙΣΕΥ



1837-2007
εορτασμός **170** ετών

~ 200.000 / έτος

σε ΥΔ, για παροχή επικουρικού εκπαιδευτικού έργου
σε εργαστηριακά μαθήματα

Συγκριτικά αναφέρεται ότι:

Η κρατική ενίσχυση του επικουρικού εκπαιδευτικού έργου
είναι **280.000 / έτος**

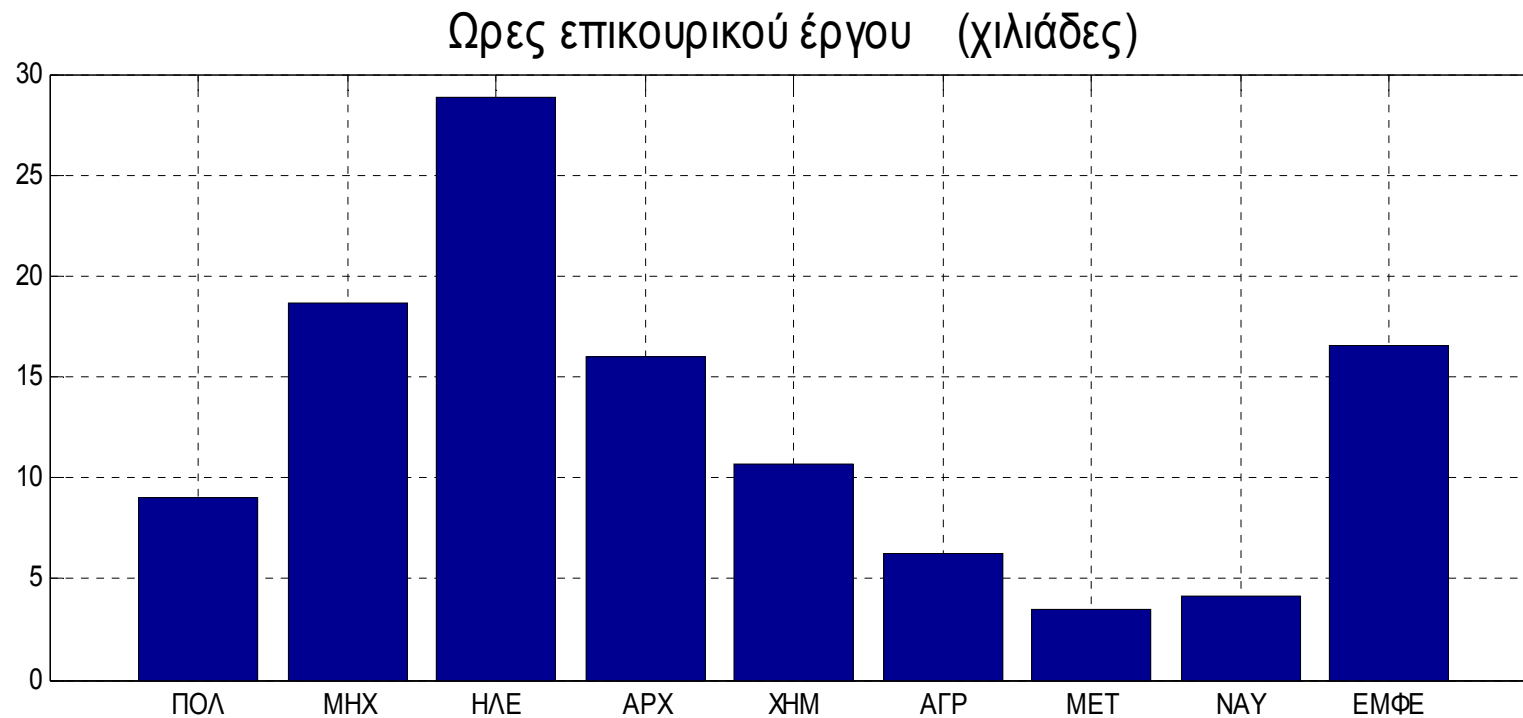
Ανάγκες σε επικουρικό έργο



1837-2007
εορτασμός **170** ετών

Εργαστήρια (x 1.5) + Φροντιστηριακές ασκήσεις + επιτηρήσεις
ΣΥΝΟΛΟ ετησίως: ~ 110.000 ώρες

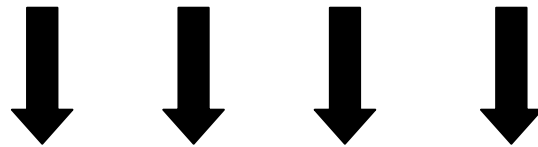
ΚΑΤΑΝΟΜΗ ΑΝΑ ΣΧΟΛΗ:





Μεταπτυχιακοί σπουδαστές

- Εντατική έρευνα προς το PhD
- Χρόνος παραμονής ~ 5 χρόνια
- Χρηματοδοτούμενοι
 - από ερευνητικά προγράμματα ~ 1500
 - Υποτροφίες ΕΛΚΕ ~ 150/έτος



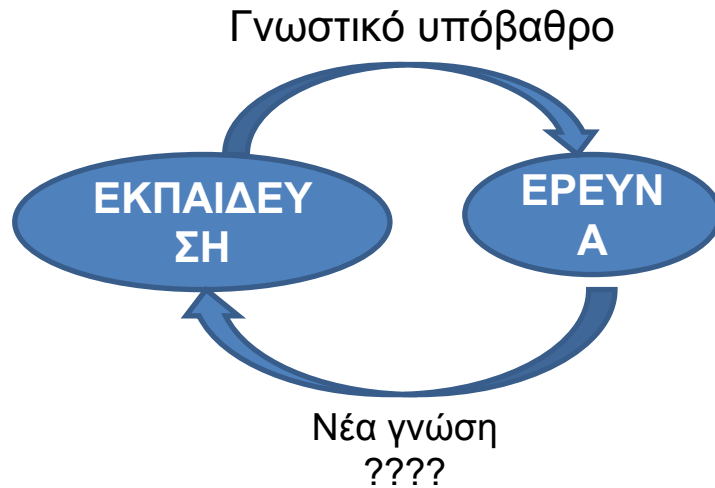
Προσφορά στο ΠΠΣ

- Επίβλεψη διπλωματικών εργασιών
- Προσφορά επικουρικού έργου σε εργαστηριακά μαθήματα και φροντιστήρια

Η έρευνα ενισχύουσα τις ΠΣ στο ΕΜΠ: Σύνοψη



1837-2007
εορτασμός **170** ετών



- Παροχή της πλέον επίκαιρης τεχνολογικής & επιστημονικής γνώσης
 - Προσέγγιση (μέσω της εφαρμοσμένης έρευνας) των υπαρκτών αναγκών της κοινωνίας
- επικαιροποίηση του προγράμματος σπουδών στην κατεύθυνση κάλυψης των αναγκών αυτών
- Διάθεση πόρων
 - Υλικών
 - Ανθρώπινων